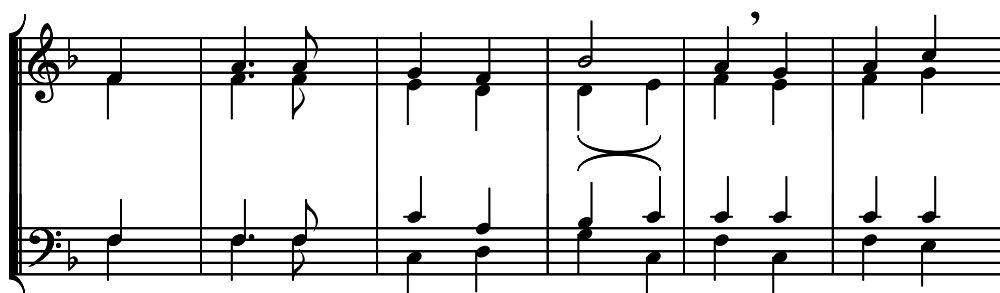


520. Sei tu Signore il pane

George Kyrbye (1560 - 1634)



Sei tu Si - gno-re il pa - ne tu ci - bo
Nell' ul - ti - ma sua ce - na, Ge - sù si
"Man - gia-te que - sto pa - ne chi cre - de in
È Cri - sto il pa - ne ve - ro, di - vi - so
Ver - ran-no i cie - li nuo - vi, la ter - ra



sei per noi. Ri - sor - to a vi - ta nuo-
do - na ai suoi: "Pren - de - te pa - ne e vi-
me vi - vrà. Chi be - ve il vi - no nuo-
qui tra noi: for - mia-mo un so - lo cor-
fio - ri - rà. Vi - vre - mo da fra - tel-



- va, sei vi - vo in mez-zo a noi.
- no, la vi - ta mia per voi"
- vo, con me ri - sor - ge - rà."
- po, la Chie - sa di Ge - sù.
- li e Sio sa - rà con noi.